

## JOBS

Versión 2016

---

### FICHA TÉCNICA

---

#### :: ESCENARIO / MAQUINARIA

Tiempo de montaje

- Montaje 4 horas
- Enfoque y ecualización 2 horas

Medidas mínimas escenario

- 12 x 9m.

Cámara negra

- 4 juegos de patas
- 4 bambalinas

Varas (situación según plano adjunto)

- 3 varas eléctricas en escenario
- 1 frontal

Otros

- Escalera de acceso central (público – escenario)
- 3 mesas de 2 x 1 m.

#### :: LUCES

Frontal sala

- 11 proyectores de recorte 1 Kw. 25/50° Robert Juliat, ADB o similar (\*)
- 2 proyector de recorte 2 Kw Robert Juliat, ADB o similar (\*)
- 4 asimétricos (\*)

Escenario

- 18 proyectores P/C con viseras 1 Kw. Robert Juliat, ADB o similar (\*)
- 2 proyectores de recorte 1 Kw. 13/42° Robert Juliat, ADB o similar (\*)
- 7 PAR-64 1kW nº5 (lámpara CP-62) (\*)
- 16 asimétricos

(\*) Todos estos proyectores deberán llevar porta filtros, garra y cable de seguridad.

Dimmers /control

- 48 canales de regulación 2 Kw. con protocolo DMX-512.
- Mesa computerizada de al menos 48 canales con crossfade automático y submasters manuales con protocolo DMX-512.
- Cableado necesario para toda la puesta en funcionamiento de la iluminación.

#### :: SONIDO

- P.A. y amplificación suficiente para las dimensiones de la sala.  
(Mínimo 2000 Wts.)
- Monitoraje y amplificación en el escenario. Una caja a cada lado (Mínimo 1000 Wts.)
- Manguera en el control para poder conectar la mesa de la compañía.  
4 envíos: P.A. L/R y 2 monitores.
- Accesorios y cableado suficiente

#### :: POSICION CONTROL

Deberá estar situado en un lugar desde donde se pueda ver, oír y trabajar con comodidad.

## :: PERSONAL

Descarga

2 personas de carga y descarga

Montaje, desmontaje y carga

2 personas de carga y descarga

1 eléctrico

1 maquinista

1 sonidista

Funciones

2 carga/descarga para servir función

1 eléctrico de guardia a cargo de dimmers y etapas de sonido.

## :: VARIOS

- Será necesario limpiar el escenario a fondo antes de cada representación.
- Agua mineral suficiente para el montaje y la actuación.
- Planchado, si el teatro dispone de este servicio, sino contactar con lavandería más cercana.
- **1 camerino para actores.**
- **1 camerino para el equipo técnico.**

Equipados con:

- mesas
- sillas
- luz suficiente
- duchas con agua caliente
- toallas
- lavabo

**Agua sin gas en abundancia durante el montaje/desmontaje y función.**

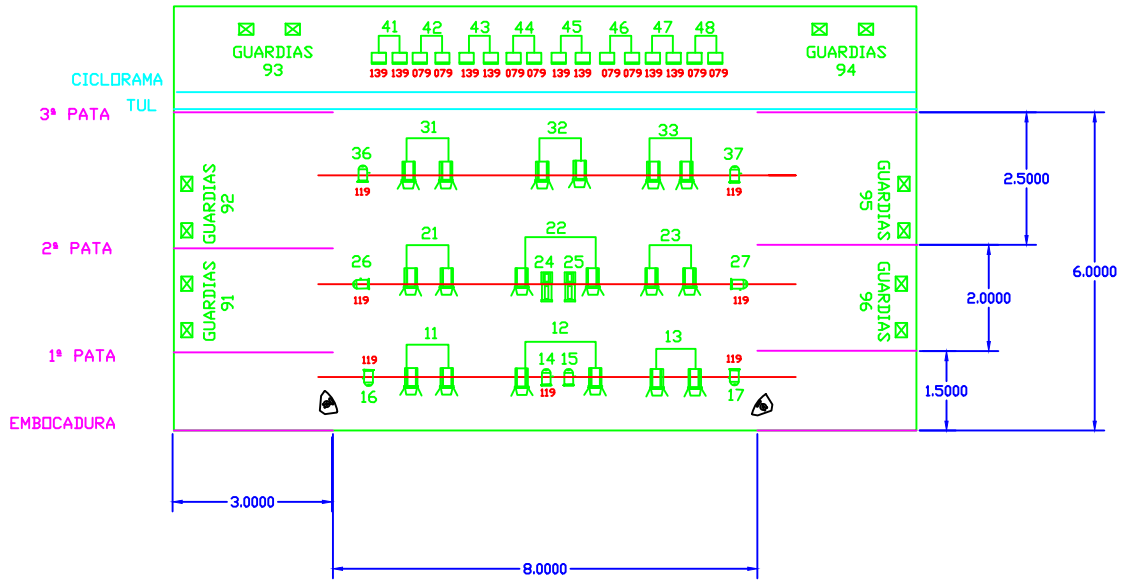
**Importante:** Antes de la llegada de la compañía al teatro, las barras de luces tienen que estar con los focos colgados según plano y a altura de trabajo y las conexiones L y R, de sonido listas.

También tiene que estar la cámara negra, según plano, ciclorama y tul.

**ES IMPRESCINDIBLE, BLACKOUT TOTAL PARA LA  
REALIZACION DE ESTE ESPECTACULO**



C/ Companys, 5 1-1  
43470 · La Selva del Camp  
CIF:B55623854



# leyenda

- Asimetricos
- ▢ Par (lamp. 5)
- xxx color filtro (LEE)
- ⏏ PC 1kW
- xx numero canal
- ⏏ Recortes (25°~50°)
- 👁 Monitor

12/05/2014	<h1>JOBS</h1>		
	LUCES/CAMARA NEGRA	Plano 01-10	