

JOBS

Versió 2016

FITXA TÈCNICA

:: ESCENARI / MAQUINÀRIA

Temps de muntatge

- Muntatge 4 hores
- Enfocament i equalització 2 hores

Mesures mínimes escenari

- 12 x 9 m.

Càmera negra

- 4 jocs de cametes
- 4 bambolines

Barres (situació segons plànol adjunt)

- 3 barres elèctriques en escenari
- 1 frontal

Altres

- Escala d'accés central (públic - escenari)
- 3 taules de 2 x 1 m.

:: LLUMS

Frontal sala

- 11 projectors retallables 1 Kw. 25/50 ° Robert Juliat, ADB o similar (*)
- 2 projectors retallables 2 Kw Robert Juliat, ADB o similar (*)
- 4 asimètrics (*)

Escenari

- 18 projectors P / C amb viseres 1 Kw. Robert Juliat, ADB o similar (*)
- 2 projectors retallables 1 Kw. 13 / 42° Robert Juliat, ADB o similar (*)
- 7 PAR-64 1 kW n°5 (llum CP-62) (*)
- 16 asimètrics

(*) Tots aquests projectors hauran de portar porta-filtres, arpa i cable de seguretat.

Dimmers / control

- 48 canals de regulació 2 Kw. amb protocol DMX-512.
- Taula computeritzada d'almenys 48 canals amb crossfade automàtic i submasters manuals amb protocol DMX-512.
- Cablejat necessari per a tota la posada en funcionament de la il·luminació.

:: SO

- P.A. i amplificació suficient per a les dimensions de la sala.
(Mínim 2000 Wts.)
- Monitoratge i amplificació a l'escenari. Una caixa a cada costat (Mínim 1000 Wts.)
- Mànega en el control per poder connectar la taula de la companyia.
4 enviaments: P.A. L / R i 2 monitors.
- Accessoris i cablejat suficient

:: POSICIÓ CONTROL

Haurà d'estar situat en un lloc des d'on es pugui veure, escoltar i treballar amb comoditat.

:: PERSONAL

Descàrrega

2 persones de càrrega i descàrrega

Muntatge, desmuntatge i càrrega

2 persones de càrrega i descàrrega

1 elèctric

1 maquinista

1 sonidista

Funcions

2 càrrega / descàrrega per servir funció

1 elèctric de guàrdia a càrrec de dimmers i etapes de so.

:: VARIS

- Caldrà netejar l'escenari a fons abans de cada representació.
- Aigua mineral suficient per al muntatge i l'actuació.
- Planxat, si el teatre disposa d'aquest servei, sinó contactar amb bugaderia més propera.

- 1 camerino per actors.

- 1 camerino per a l'equip tècnic.

Equipats amb:

- Taules
- Cadires
- Llum suficient
- Dutxes amb aigua calenta
- Tovallols
- Lavabo

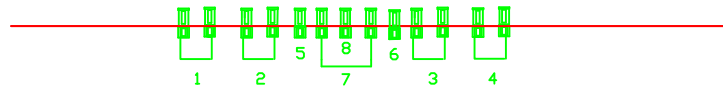
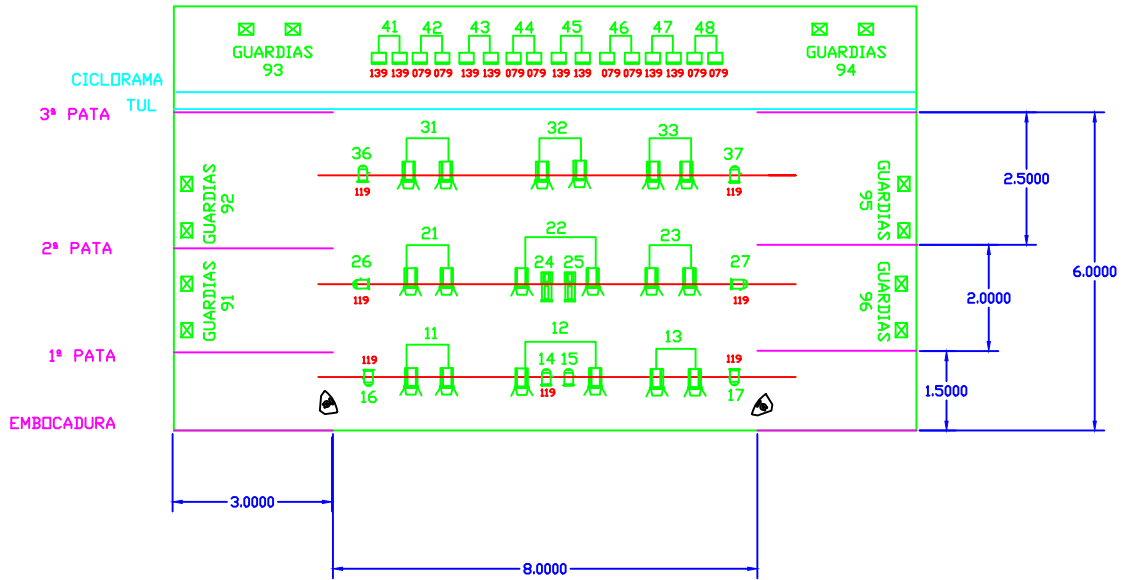
Aigua sense gas en abundància durant el muntatge / desmuntatge i funció.

Important: Abans de l'arribada de la companyia al teatre, les barres de llums han d'estar amb els focus penjats segons plànol i a altura de treball i les connexions L i R, de so llestes.

També ha de ser-hi la càmera negra, segons plànol, ciclorama i tul.

ÉS IMPRESCINDIBLE, BLACKOUT TOTAL PER A LA REALITZACIÓ D'AQUEST ESPECTACLE





leyenda

- Asimetricos
- Par (lamp. 5)
- xxx color filtro (LEE)
- PC 1kW
- xx numero canal

12/05/2014

JOBS

 Recortes (25°-50°)

Monitor LUCES/CAMARA NEGRA

Plano 01-10