

## TICKET

Versió 2016

---

### FITXA TÈCNICA

---

#### :: ESCENARI / MAQUINÀRIA

Temps de muntatge

- Muntatge 5 hores.
- Enfocar, equalització i proves 2 a 3 hores.

Mesures mínimes caixa escènica

- 12 x 9 m.

Càmera negra

- 3 jocs cametes.
- 3 bambolines.

Barres (situació segons plànol adjunt)

- 3 barres elèctriques en escenari.
- 1 frontal.
- Il·luminació de sala (controlada per taula de llums).

Altres

- Escala d'accés central (públic - escenari).
- 3 taules de 2 x 1 m.

#### :: LLUMS

Frontal / sala

- 13 projectors retallables de 1 Kw Robert Juliat, ADB o similar, amb angle variable 15° / 30°.
  - 4 asimètrics amb làmpada de quars o similar, per a il·luminació de sala (\*).
- (\*) Serà possible substituir aquests aparells per la il·luminació pròpia de la casa, només quan aquesta sigui regulada i controlada des de la taula de llums.

Escenari

- 20 projectors PC amb viseres 1 KW Robert Juliat, ADB o similar.
  - 5 projectors de retallada 1 KW 15 / 40° Robert Juliat, ADB o similar.
  - 9 asimètrics amb làmpada de quars o similar, per ciclorama.
  - Guàrdies filtrades en blau fosc, en laterals i fons.
  - Un carrer dansa o trípod per suportar un focus a 1.2 m d'alçada (aprox).
- Tots els aparells hauran de portar porta-filtres i cable de seguretat.

Dimmers / control

- 36 canals de regulació 2 Kw amb protocol DMX-512.
- El control de les llums es realitzarà mitjançant ordinador de la companyia.
- Caldrà tenir senyal DMX a l'escenari.
- Cablejat necessari per a tota la posada en funcionament de la il·luminació.
- Serà necessari un pas elevat (passarel·la o similar) per passar el cablejat de vídeo de control a escenari.

#### :: SO

Escenari

- P.A .: amplificació suficient per a les dimensions de la sala. (Mínim 4000 W).
- Monitoratge: una caixa a cada costat de l'escenari. (Mínim 400 W per costat).
- Mànegua de control a escenari amb mínim d'1 canal i 4 retorns. (L, R i 2 monitors).
- Accessoris i cablejat suficient.

# Clownic

TEATRE CÒMIC GESTUAL

(+34) 626 729 337 | info@clownic.es | www.clownic.es

## Control

- Taula de so amb mínim de 12 canals i 2 auxiliars.
- Tarima Rosco o taula estable de 2x1m per col·locar els aparells de control.
- Ha d'estar situat en un lloc des d'on es pugui veure, escoltar i treballar amb comoditat.
- El cablejat DMX per a l'ordinador de llums i la taula de so han d'estar junts (un sol operador).

## :: PERSONAL

### Muntatge

- 2 persones de càrrega i descàrrega.
- 1 maquinista.
- 1 elèctric.
- 1 tècnic de so.

### Representació

- 2 persones de càrrega i descàrrega per servir funció com a auxiliars d'escenari.
- 1 elèctric de guàrdia a càrrec de dimmers i etapes de so.

## :: VARIS

- Caldrà netejar l'escenari a fons abans de cada representació.
- Planxat, si el teatre disposa d'aquest servei, sinó contactar amb bugaderia més propera.
- **1 camerino per actors.**
- **1 camerino per a l'equip tècnic.**

### Equipats amb:

- Taules.
- Cadires.
- Llum suficient.
- Dutexes amb aigua calenta.
- **Tovallols.**
- **Lavabo.**

**Aigua sense gas en abundància durant el muntatge, desmuntatge i representació.**

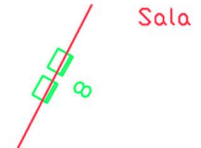
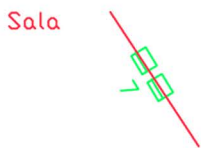
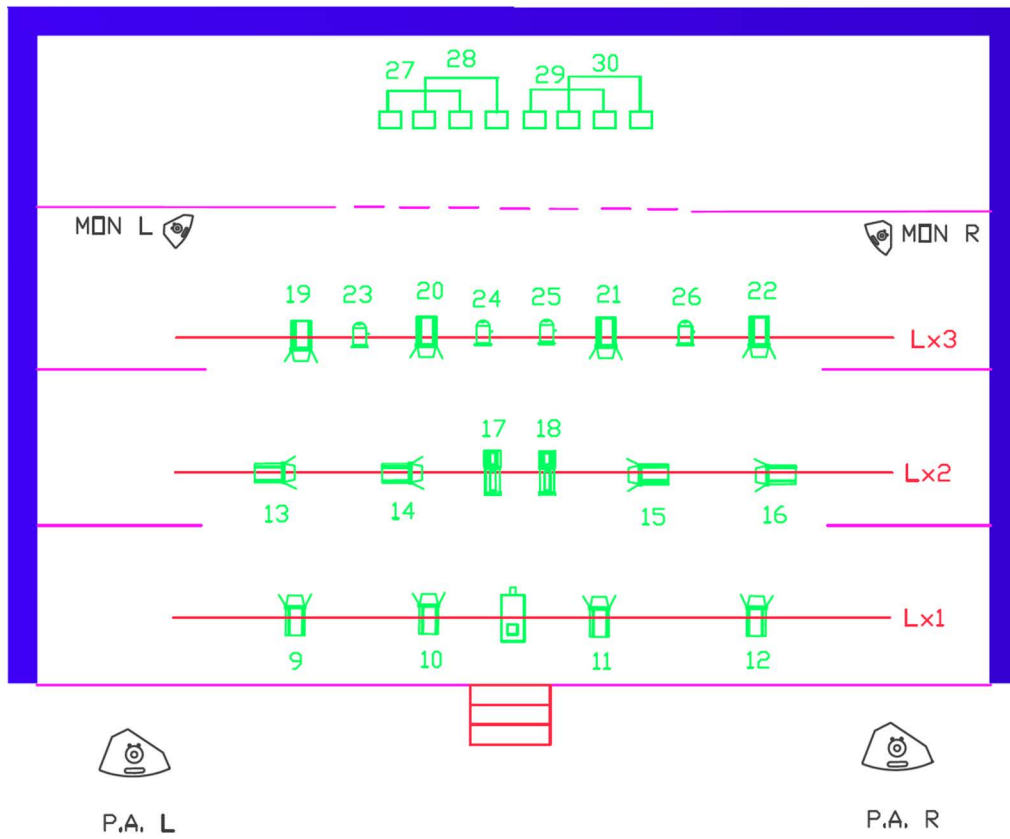
**Important:** abans de l'arribada de la companyia al teatre, la càmera negra haurà d'estar disposada i fixada segons el plànol adjunt.

Les barres de llums han de tenir tots els aparells penjats segons plànol i situades a alçada de treball per facilitar la col·locació de filtres.

**ÉS IMPRESCINDIBLE, BLACKOUT TOTAL PER A LA REALITZACIÓ D'AQUEST ESPECTACLE**



C. Companys, 5 1-1  
43470 · La Selva del Camp  
CIF: B55623854



PC 1kW  
xx Nr. Canal

Asmétricos 1kW

Recorte 1kW

Par 56 (lamp 5)

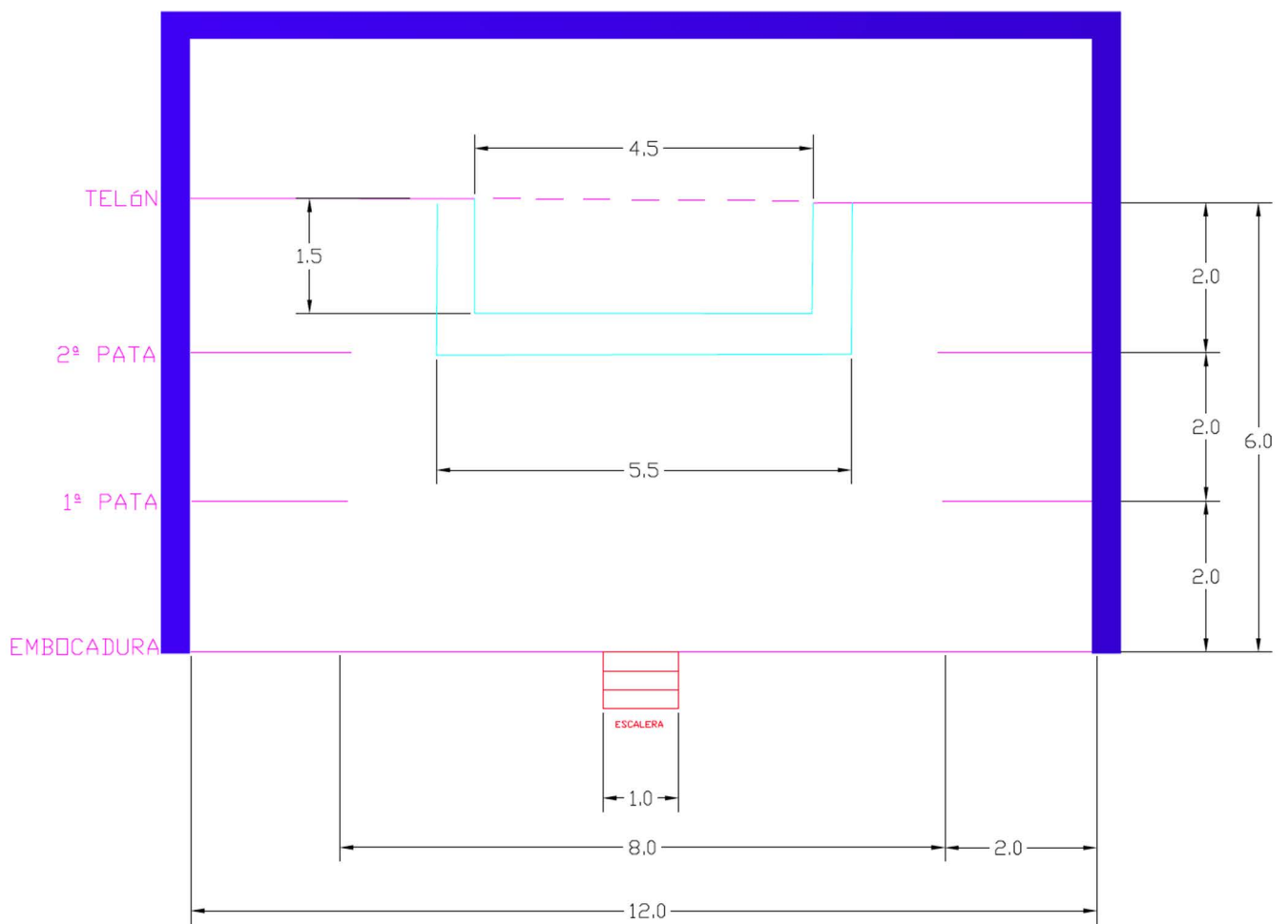
TICKET

Cia. Clownic

Luces/sonido (provisional)

25/01/2011

© TAREK RYAN



 Caja escénica

 Escenografía

 Cámara negra

TICKET

Cia. Clownic

Plano maquinaria (provisional)

25/01/2011

© TAREK RYAN