

TICKET

Versión 2016

FICHA TÉCNICA

:: ESCENARIO / MAQUINARIA

Tiempo de montaje

- Montaje 5 horas.
- Enfoque, ecualización y pruebas 2 a 3 horas.

Medidas mínimas caja escénica

- 12 x 9m.

Cámara negra

- 3 juegos de patas.
- 3 bambalinas.

Varas (situación según plano adjunto)

- 3 varas eléctricas en escenario.
- 1 frontal.
- Iluminación de sala (controlada por mesa de luces).

Otros

- Escalera de acceso central (público – escenario).
- 3 mesas de 2 x 1 m.

:: LUCES

Frontal/sala

- 13 proyectores recortables de 1 Kw Robert Juliat, ADB o similar, con ángulo variable 15°/30°.
 - 4 asimétricos con lámpara de cuarzo o similar, para iluminación de sala (*).
- (*) Será posible sustituir éstos aparatos por la iluminación propia de la casa, sólo cuando ésta sea regulada y controlada desde la mesa de luces.

Escenario

- 20 proyectores PC con viseras 1 Kw Robert Juliat, ADB o similar.
 - 5 proyectores de recorte 1 Kw 15/40° Robert Juliat, ADB o similar.
 - 9 asimétricos con lámpara de cuarzo o similar, para ciclorama.
 - Guardias filtradas en azul oscuro, en laterales y fondo.
 - Una calle danza ó trípode para soportar un foco a 1.2 m de altura (aprox).
- Todos los aparatos deberán llevar porta filtros y cable de seguridad.

Dimmers/control

- 36 canales de regulación 2 Kw con protocolo DMX-512.
- El control de las luces se realizará mediante ordenador de la compañía.
- Será necesario tener señal DMX en el escenario.
- Cableado necesario para toda la puesta en funcionamiento de la iluminación.
- Será necesario un paso elevado (pasarela o similar) para pasar el cableado de video de control a escenario.

:: SONIDO

Escenario

- P.A.: amplificación suficiente para las dimensiones de la sala. (Mínimo 4000 W).
- Monitoraje: una caja a cada lado del escenario. (Mínimo 400 W por lado).
- Manguera de control a escenario con mínimo de 1 canal y 4 retornos. (L, R y 2 monitores).
- Accesorios y cableado suficiente.

Clownic

TEATRO CÓMICO GESTUAL

(+34) 626 729 337 | info@clownic.es | www.clownic.es

Control

- Mesa de sonido con mínimo de 12 canales y 2 auxiliares.
- Tarima Rosco o mesa estable de 2x1m para colocar los aparatos de control.
- Deberá estar situado en un lugar desde donde se pueda ver, oír y trabajar con comodidad.
- El cableado DMX para el ordenador de luces y la mesa de sonido deberán estar juntos (un sólo operador).

:: PERSONAL

Montaje

- 2 personas de carga y descarga.
- 1 maquinista.
- 1 eléctrico.
- 1 sonidista.

Representación

- 2 personas de carga y descarga para servir función como auxiliares de escenario.
- 1 eléctrico de guardia a cargo de dímmeres y etapas de sonido.

:: VARIOS

- Será necesario limpiar el escenario a fondo antes de cada representación.
- Planchado, si el teatro dispone de este servicio, sino contactar con lavandería más cercana.
- **1 camerino para actores.**
- **1 camerino para el equipo técnico.**

Equipados con:

- Mesas.
- Sillas.
- Luz suficiente.
- Duchas con agua caliente.
- Toallas.
- Lavabo.

Agua sin gas en abundancia durante el montaje, desmontaje y representación.

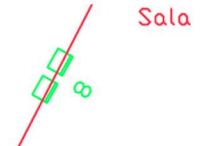
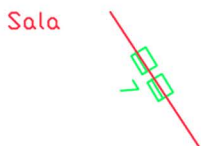
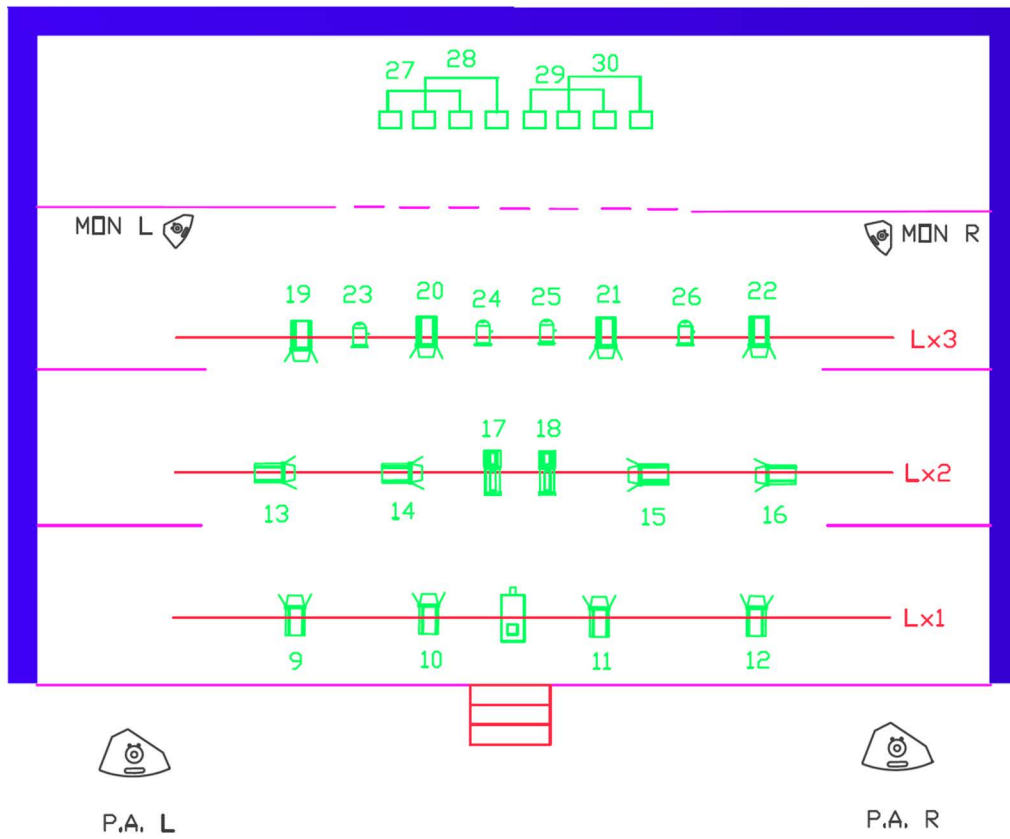
Importante: antes de la llegada de la compañía al teatro, la cámara negra deberá estar dispuesta y fijada según el plano adjunto.

Las barras de luces deberán tener todos los aparatos colgados según plano y situadas a altura de trabajo para facilitar la colocación de filtros.

**ES IMPRESCINDIBLE, BLACKOUT TOTAL PARA LA
REALIZACION DE ESTE ESPECTACULO**



C/ Companys, 5 1-1
43470 · La Selva del Camp
CIF: B55623854



PC 1kW
xx Nr. Canal

Asmétricos 1kW

Recorte 1kW

Par 56 (lamp 5)

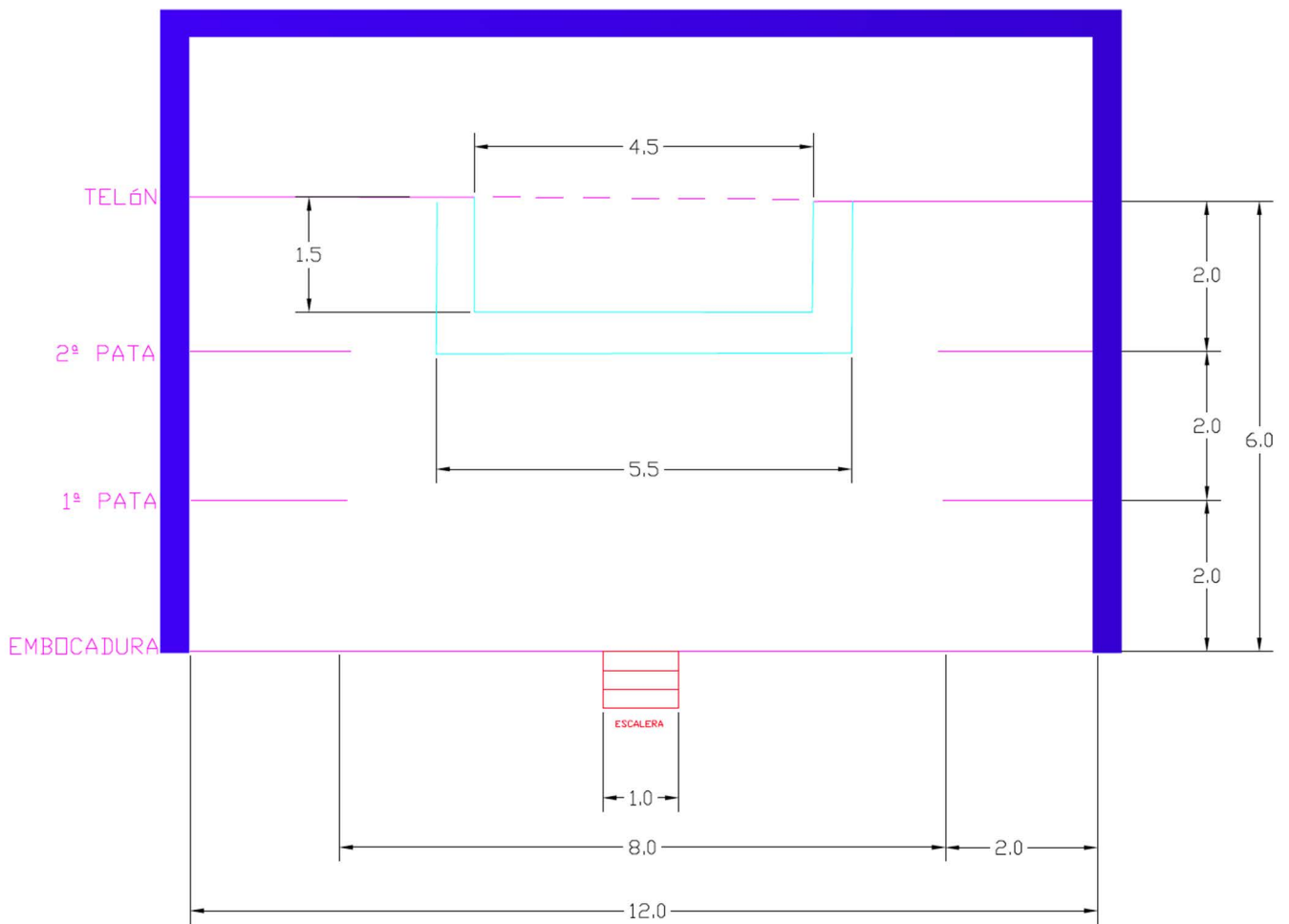
TICKET

Cia. Clownic

25/01/2011

Luces/sonido (provisional)

© TAREK RYAN



 Caja escénica

 Escenografía

 Cámara negra

TICKET

Cia. Clownic

Plano maquinaria (provisional)

25/01/2011

© TAREK RYAN