

## JOBS

Version 2016

---

### FICHE TECHNIQUE

---

#### :: SCÈNE / MACHINES

Temps de montage

- Installation 4 heures
- Mise au point et égalisation 2 heures

Dimensions minimum du stage

- 12 x 9m.

Chambre noire

- 4 jeux de pattes
- 4 toiles de fond

Barreaux (situés selon plan ci-joint)

- 3 barreaux électriques sur scène
- 1 frontal

Autres

Escalier d'accès central (public - scène) 3 tables 2 x 1 m.

#### :: LUMIÈRE

Avant chambre

- 11 projecteurs découpes 1 kW. 25 / 50o Robert Juliat, ADB ou similaire (\*)
- 2 projecteurs découpes 2 Kw Robert Juliat, ADB ou similaire (\*)
- 4 asymétriques (\*)

Scène

- 18 projecteurs PC avec volets 1 kW. Robert Juliat, ADB ou similaire (\*)
- 2 projecteurs découpes 1 kW. 13 / 42o Robert Juliat, ADB ou similaire (\*)
- 7 PAR-64 1kW no5 (lampe CP-62) (\*)
- 16 Asymétriques

(\*) Tous ces projecteurs doivent porter porte-filtre, griffe et le câble de sécurité.  
Gradateurs / Contrôle

- 48 canaux de commande 2 Kw. protocole DMX-512.
- Table de contrôle informatisée de au moins 48 canaux avec crossfade automatique et submasters manuels avec protocole DMX-512.
- Le câblage nécessaire pour tout l'assemblage de l'éclairage.

#### :: SON

- PA et amplification suffisante pour les dimensions de la salle. (Minimum 2000 Wts.)
- Surveillance et amplification sur scène. Une boîte de chaque côté (minimum 1000 Wts.)
- Tuyau de connections pour connecter la table de la compagnie. 4 envois: PA L / R et 2 moniteurs.
- Accessoires de câblage suffisant

#### :: POSITION DE CONTRÔLE

Il doit être situé dans un endroit d'où vous pouvez voir, entendre et travailler confortablement.

# Clownic

THÉÂTRE COMIQUE GESTUELLES

(+34) 626 729 337 | info@clownic.es | www.clownic.es

## :: PERSONNEL

De décharge

2 personnes pour chargement et déchargement

Montage, démontage et chargement

2 personnes pour chargement et déchargement, 1 électricien, 1 machiniste,  
1 ingénieur électrique de son

Représentation

2 déchargement/chargement pour servir le spectacle,

1 électriciens pour les gradateurs et les étapes sonores.

## :: DIVERS

La scène doit être nettoyée à fond avant chaque représentation.

Assez d'eau minérale pour installation et la performance. Repassage, si le théâtre n'as pas ce service il doivent contacter la buanderie la plus proche.

1 dressing pour les acteurs.

1 dressing pour l'équipement technique.

Equipés de:

- Tables
- Chaises
- Assez de lumière
- Douches chaudes
- Serviettes
- WC

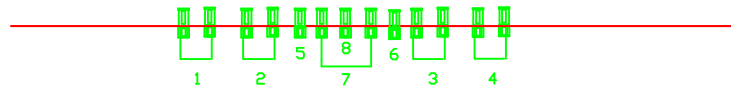
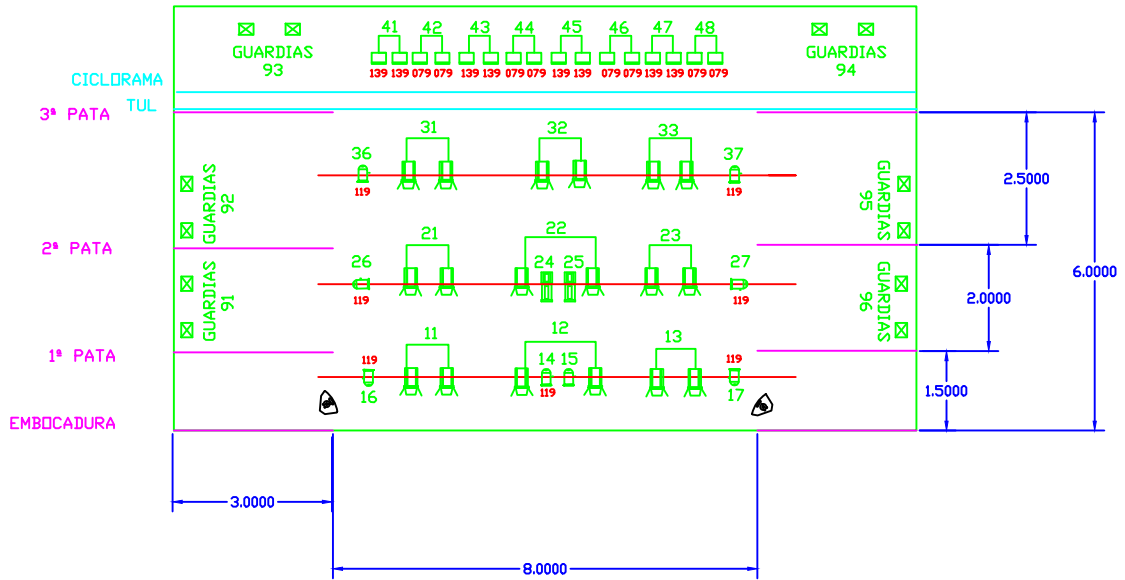
**Eau en abondance pendant le montage / démontage et du spectacle.**

**:: Important:** Avant l'arrivé de la compagnie au théâtre, les lightbars doivent être avec les projecteurs suspendus selon les plans et a la hauteur de travaille et les connexions L et R de son préparées. Il doit également avoir la chambre noire, selon le plan, le cyclorama et tulle.

Il est impératif, **BLACKOUT TOTAL POUR LA RÉALISATION DU SPECTACLE**



C. Companys, 5 1-1  
43470 · La Selva del Camp  
CIF:B55623854



# leyenda

- □ Asimetricos
- ▢ Par (lamp. 5)
- xxx color filtro (LEE)
- PC 1kW
- xx numero canal
- Recortes (25°-50°)
- Monitor

12/05/2014	JOBS	
	LUCES/CAMARA NEGRA	Plano 01-10