

## TURIST (or not turist)

Versió 2018

---

### FITXA TÈCNICA

---

#### :: ESCENARI / MAQUINÀRIA

Temps de muntatge

- Muntatge 4 hores
- Enfocament i equalització 2 hores

Mesures mínimes escenari

- 12 x 9 m.

Càmera negra

- 4 jocs de cametes
- 4 bambolines

Barres (situació segons plànol adjunt)

- 3 barres elèctriques en escenari
- 1 frontal

Altres

- Escala d'accés central (públic - escenari)
- 3 taules de 2 x 1 m.

#### :: LLUMS

Frontal sala

- 9 projectors retallables 1 Kw. 25/50 ° Robert Juliat, ADB o similar (\*)
- 4 asimètrics (\*)

Escenari

- 13 projectors P / C amb viseres 1 Kw. Robert Juliat, ADB o similar (\*)
- 3 PAR-64 1 kW n°5 (llum CP-62) (\*)
- 14 asimètrics

(\*) Tots aquests projectors hauran de portar porta-filtres, arpa i cable de seguretat.

Dimmers / control

- 27 canals de regulació 2 Kw. amb protocol DMX-512.
- Cablejat necessari per a tota la posada en funcionament de la il·luminació.

#### :: SO

- P.A. i amplificació suficient per a les dimensions de la sala. (Mínim 2000 Wts.)
- Monitoratge i amplificació a l'escenari. Una caixa a cada costat (Mínim 1000 Wts.)
- Mànega en el control per poder connectar la taula de la companyia.
- 4 enviaments: P.A. L / R i 2 monitors.
- Accessoris i cablejat suficient

#### :: POSICIÓ CONTROL

Haurà d'estar situat en un lloc des d'on es pugui veure, escoltar i treballar amb comoditat.

## :: PERSONAL

Descàrrega

2 persones de càrrega i descàrrega

Muntatge, desmuntatge i càrrega

2 persones de càrrega i descàrrega

1 elèctric

1 maquinista

1 sonidista

Funcions

1 elèctric de guàrdia a càrrec de dimmers i etapes de so.

## :: VARIS

- Caldrà netejar l'escenari a fons abans de cada representació.

- Aigua mineral suficient per al muntatge i l'actuació.

- Planxat, si el teatre disposa d'aquest servei, sinó contactar amb bugaderia més propera.

- **1 camerino per actors.**

- **1 camerino per a l'equip tècnic.**

Equipats amb:

- Taules

- Cadires

- Llum suficient

- Dutexes amb aigua calenta

- Tovalloles

- Lavabo

**Aigua sense gas en abundància durant el muntatge / desmuntatge i funció.**

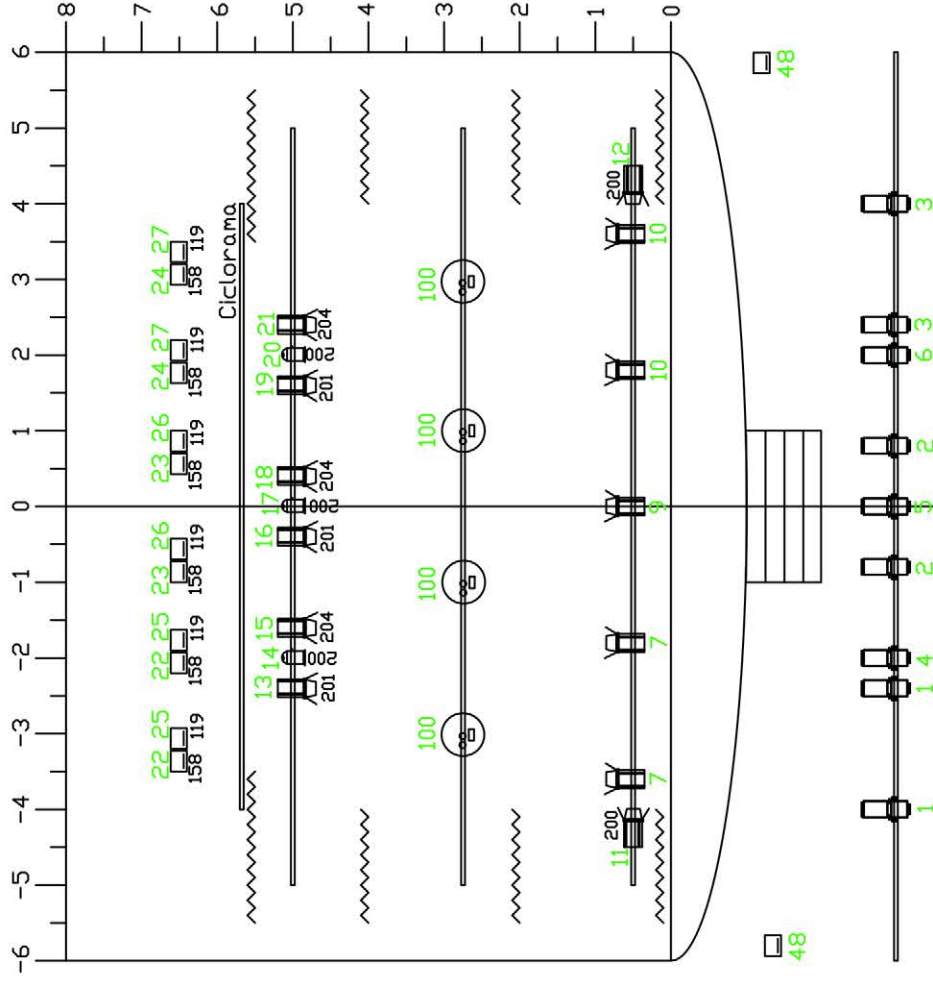
**Important:** Abans de l'arribada de la companyia al teatre, les barres de llums han d'estar amb els focus penjats segons plànol i a altura de treball i les connexions L i R, de so llestes.

També ha de ser-hi la càmera negra, segons plànol, ciclorama i tul.

**ÉS IMPRESCINDIBLE, BLACKOUT TOTAL PER A LA REALITZACIÓ D'AQUEST ESPECTACLE**



C. Companys, 5 1-1  
43470 · La Selva del Camp  
CIF: B55623854



- PC 1 Kw.
- Retail 1 Kw.
- PAR 64 (CP-62).
- PAR Led.
- Assimètric 1 Kw.

Companyia: <b>Gagman Produccions.</b>		Espectacle: <b>Turist.</b>	
Director: <b>Enric Ases.</b>	Tècnic: <b>Sergi Sabaté.</b>	Data: <b>28 de juliol de 2018</b>	